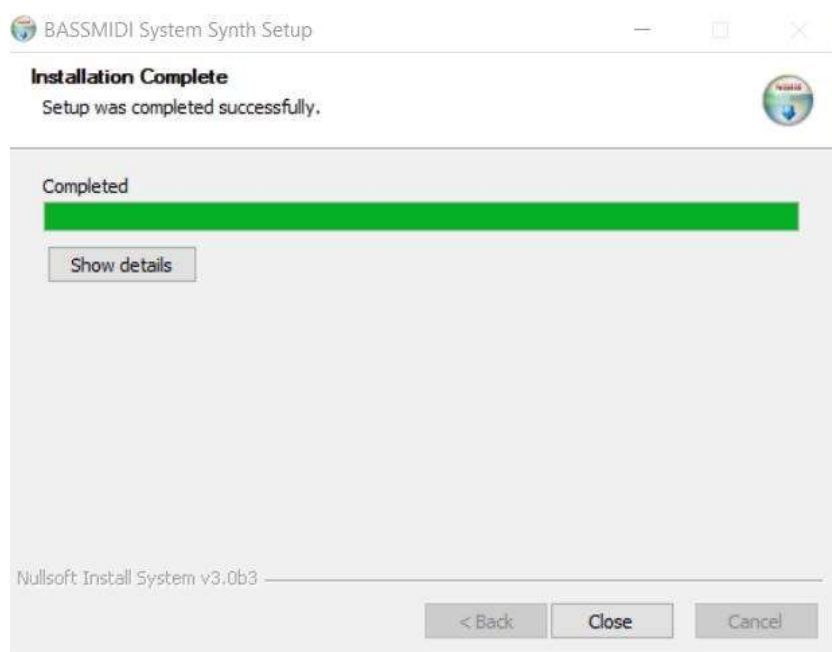


INSTALLARE BASSMIDIDRV

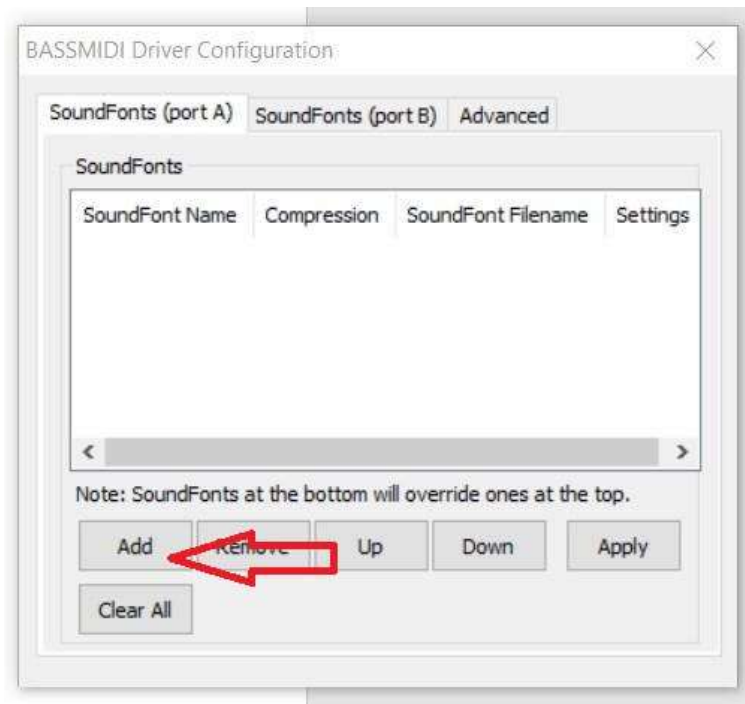
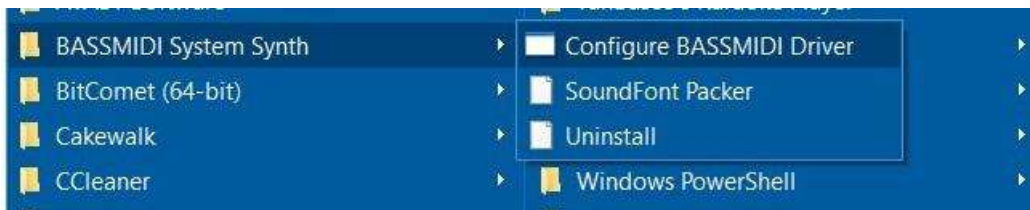
1. Installiamo il software bassmidrv.exe



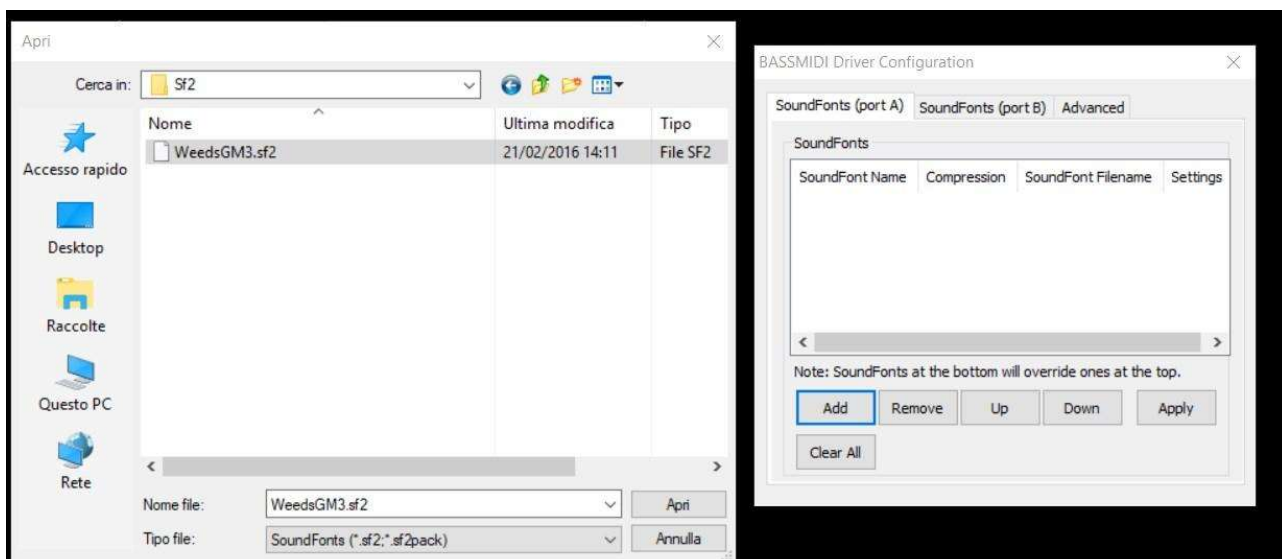
Se dovesse dare un messaggio di errore, fai ignora e finisci il setup.

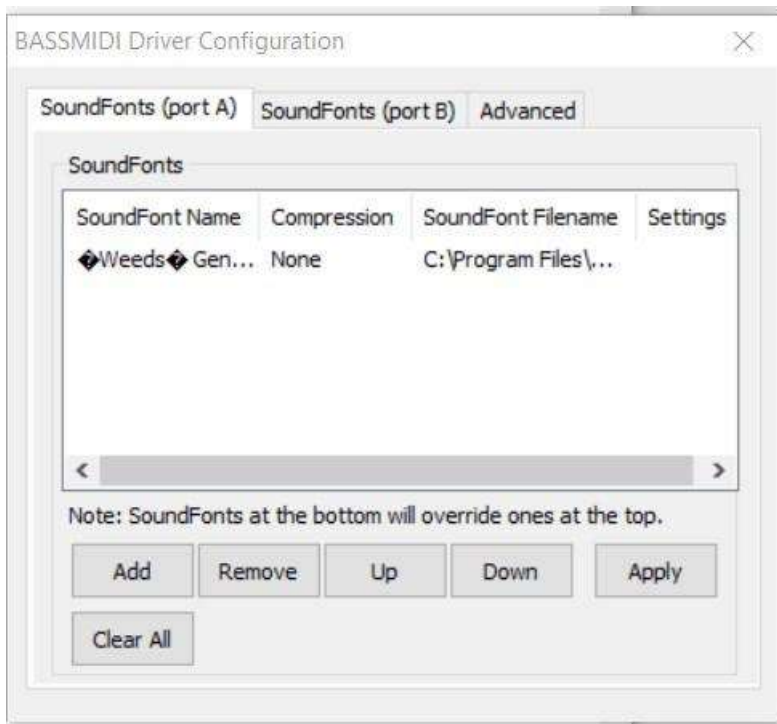


2. Apri il programma

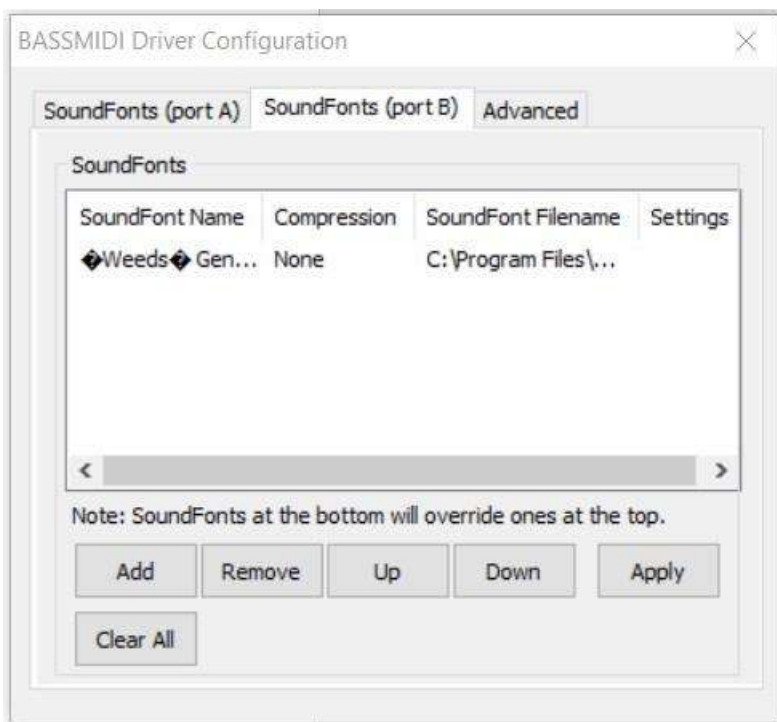


Aggiungi il file Sf2 Sound Font SGM "WeedsGM3.sf2" mettendolo in una cartella Sf2 su programmi o altra destinazione dove preferite importante che vi fate una copia di backup del file e che non eliminate la cartella.

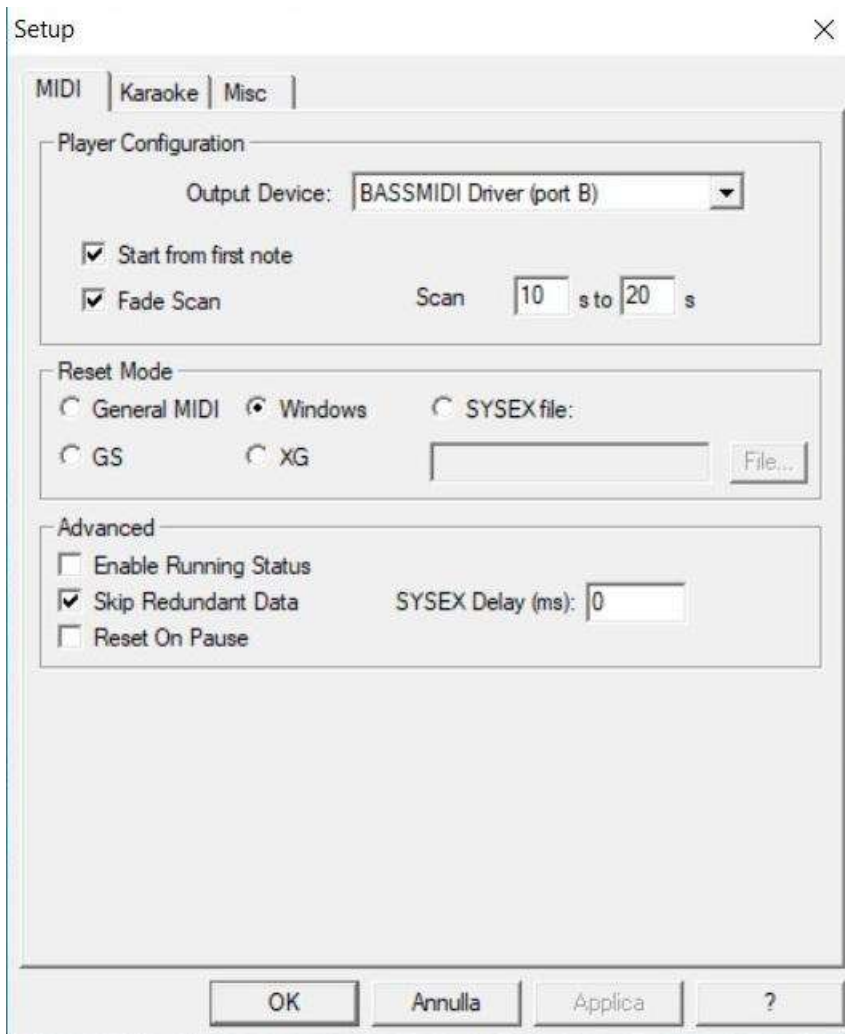




Fai Applica, stessa cosa fai sulla Porta "B" e chiudi tutto.

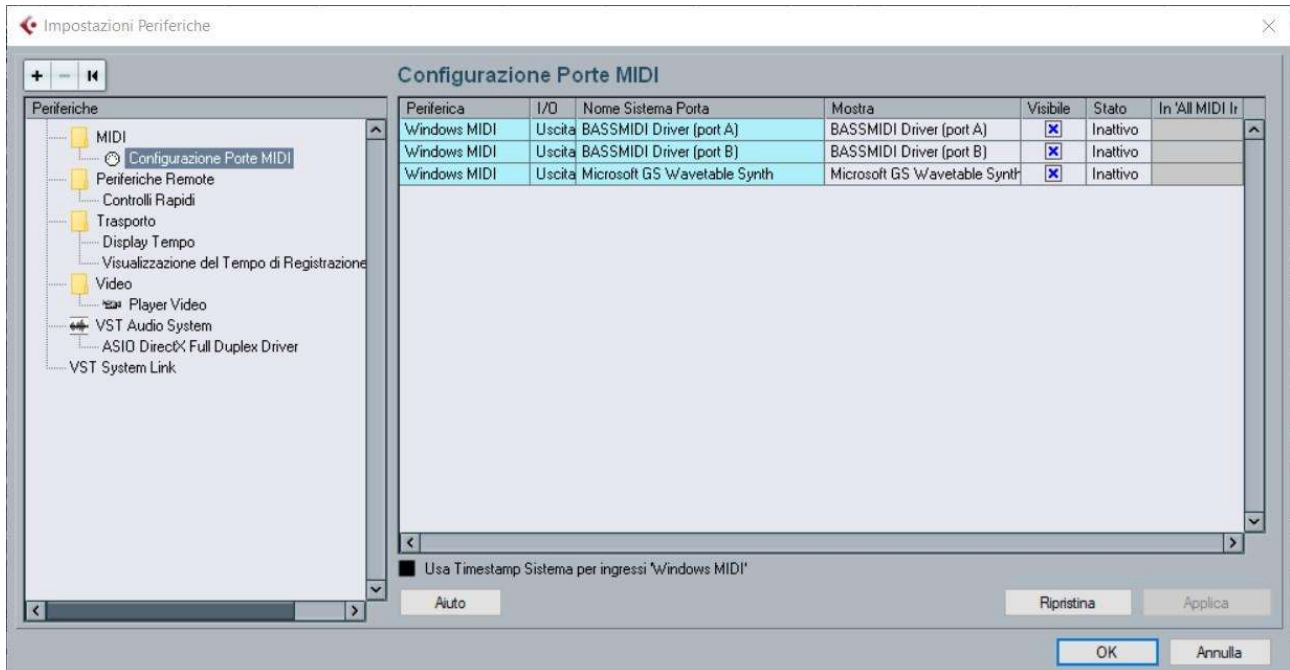


3. Apri Vanbasco's e vai sulla tua sinistra dove c'è la nota musicale clicca e apri il Setup

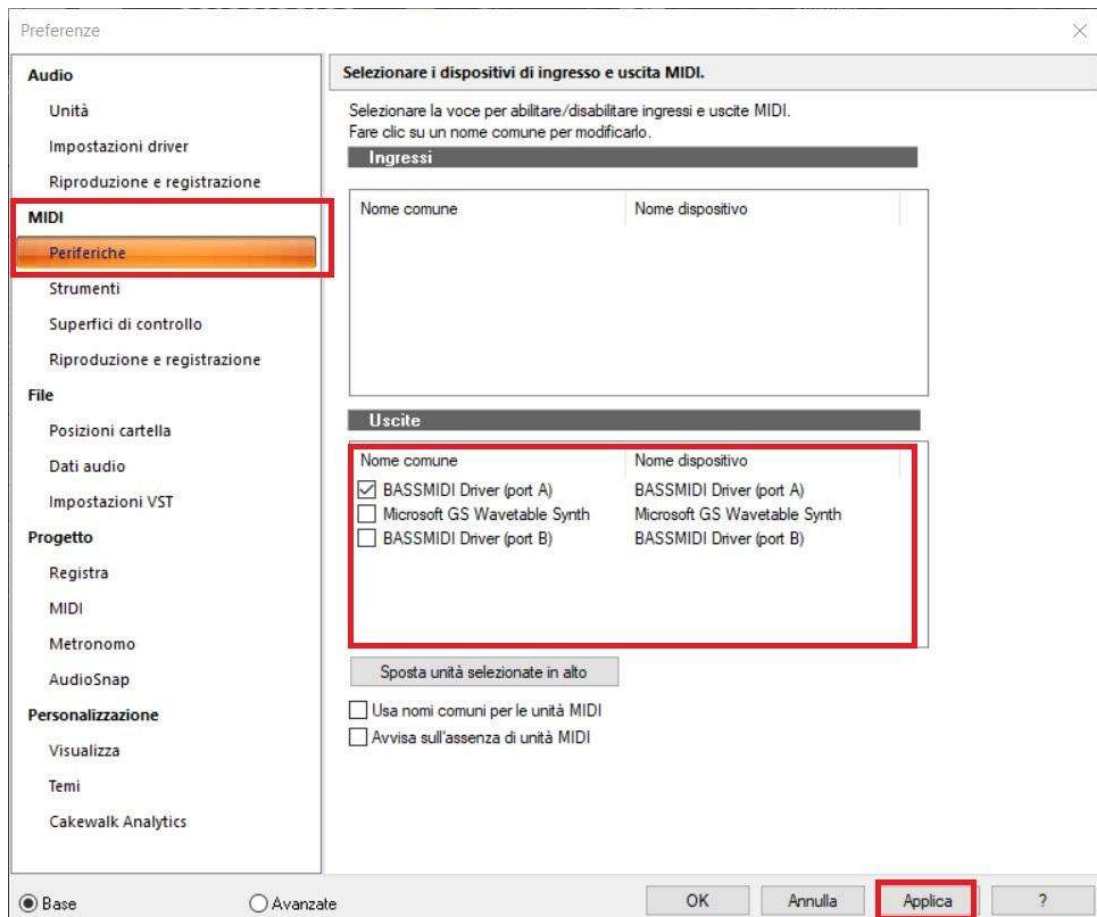


Da qui selezione Output Device e il gioco è fai applica e dopo Ok.

Stessa cosa se usi Cubase



Cakewalk Sonar



4. Conclusione

È stato semplice vero? Ora potrete godere di una riproduzione MIDI di qualità superiore.